

# DISTILLERIE DE LA TOUR

---

Compléments au dossier de demande  
d'enregistrement pour l'exploitation  
d'installations de préparation  
conditionnement de vins  
Rubrique 2251

---

à GONDRIN (32)

---

Destinataire	Société	Email	Téléphone
Christophe THOMAS	DISTILLERIE DE LA TOUR	c.thomas@distilleriedelatour.com	+33 (0)5 46 91 31 44

Numéro de version	Établie par	Vérifié par	Approuvé par	Date
1	B. ALBINA	C. MUSSET	C. THOMAS	13 décembre 2021

ENVIRONNEMENT XO SARL  
N° SIRET : 810 339 636 000 29  
59 av de Beaupréau local n° 5  
17390 LA TREMBLADE  
Tel : 06 63 55 85 22  
Mail : [cedric.musset@e-xo.fr](mailto:cedric.musset@e-xo.fr)



---

## Table des matières

<b>1. LE DEMANDEUR</b> .....	<b>5</b>
1.1 IDENTIFICATION DE LA PERSONNE MORALE .....	5
1.2 DONNÉES SUR LE SITE .....	5
1.3 CERTIFICATS DE CONFORMITE DES MATERIAUX .....	6
<b>2. PLAN LOCALISANT LES MOYENS DE DEFENSE INCENDIE INTERNES ET EXTERNES</b> .....	<b>7</b>
<b>3. GESTION DES EAUX PLUVIALES</b> .....	<b>7</b>
<b>4. POINT DE PRELEVEMENT DES EAUX PLUVIALES</b> .....	<b>7</b>
<b>5. INFORMATIONS RELATIVES A L'ASSAINISSEMENT</b> .....	<b>7</b>
<b>ANNEXES</b> .....	<b>8</b>
<b>ANNEXE 1. FICHES MATERIAUX</b> .....	<b>8</b>
<b>ANNEXE 2. AVS DU SAT sur l'ASSAINISSEMENT NON COLLECTIF</b> .....	<b>8</b>
<b>ANNEXE 3. PLANS D'ENSEMBLE ET DE MASSE</b> .....	<b>8</b>

## LISTE DES FIGURES

Aucune entrée de table d'illustration n'a été trouvée.

## LISTE DES TABLEAUX

Tableau 1 : Identification de la personne morale .....	5
Tableau 2 : Données sur le site .....	5
Tableau 3 : Caractéristiques des matériaux .....	6



## 1. LE DEMANDEUR

### 1.1 IDENTIFICATION DE LA PERSONNE MORALE

N° identification RCS	Saintes B 351 427 604
SIRET	35 142 760 400 019
Date d'immatriculation	31/07/1989
Dénomination sociale	DISTILLERIE DE LA TOUR
Forme juridique	Société par actions simplifiée
Capital social	3 634 000,00 €
Adresse du siège	4 RUE DES DISTILLERIES, 17800 PONS
Activités principales Code APE	Production de boissons alcooliques distillées (1101Z)
Président	Monsieur Jean-Michel NAUD

Tableau 1 : Identification de la personne morale

### 1.2 DONNÉES SUR LE SITE

Adresse du site	Rue des Arts, Zone d'activités de BELLEVUE, 32330 GONDRIN
Responsable de la société	Directeur Général : Christophe THOMAS
Téléphone	06.08.72.96.69
Responsable de site	Recrutement en cours
Téléphone	Le téléphone du site sera transmis en fin de phase de construction.
Mail	c.thomas@distilleriedelatour.com
Nature de l'établissement	Production de vin et négoce
Code ape (NAF)	4634Z – Commerce de gros (commerce interentreprises) de boissons.
Effectifs sur le site	Hors période de vinification : 4 permanents dont : — le responsable de site, — 2 personnes dédiées au chai, — 1 administratif. Durant la vinification, jusqu'à 12 personnes dont : — le personnel permanent ci-dessus — + 8 saisonniers
Horaires de fonctionnement	Bureaux : 8 h – 18 h Vinification : 7 h – 23 h
Nombre de jours travaillés	260 jours

Tableau 2 : Données sur le site

### 1.3 CERTIFICATS DE CONFORMITE DES MATERIAUX

Les tableaux suivants présentent les caractéristiques des matériaux prévus au regard des exigences imposées à l'article 11 de l'arrêté ministériel du 26 novembre 2012.

Composant		Exigences réglementaires (locaux 2251 – article 11 de l'AM du 26/11/2012)	Caractéristiques prévues du local 2251 Projet Distillerie de la Tour à Gondrin	Conformité	Exigences réglementaires (Locaux à risques incendie - article 12 de l'AM du 26/11/2012)	Locaux à risque incendie	Conformité
Matériaux	Structure	Minima R15	<b>Métallique R15</b>	Oui	Minima R15	Pas de local identifié à risque incendie et associé à la rubrique 2251.	Non concerné
	Toiture	Toitures et couvertures de toiture de classe et d'indice <b>BROOF T3</b>	<b>PANNEAUX SANDWICH BROOF T3</b>	Oui	Toitures et couvertures de toiture de classe et d'indice <b>BROOF T3</b>		
	Isolant Sous-plafond	/	<b>Laine de roche</b>	Oui	/		
	Murs périphériques	Parois intérieures et extérieures de classe <b>BS3d0</b>	<b>Façade en bardage métallique (Gris anthracite) – A1 (incombustible) Avec isolant laine de roche A1 (incombustible)</b>	Oui	Les murs extérieurs sont construits en matériaux <b>A2s1d0</b> . Les ouvertures effectuées dans les éléments séparatifs (passage de gaines et canalisations, de convoyeurs) sont munies de dispositifs assurant un degré coupe-feu équivalent à celui exigé pour ces éléments séparatifs.		
	Murs de séparation avec autre local	/	<b>Mur REI 120 côté bureaux et autres locaux / atelier adjacents</b>	Oui	Isolés des autres locaux par une distance d'au moins 10 mètres maintenue libre en permanence et clairement identifiée ou par des parois, plafonds et planchers qui sont tous <b>REI120</b>		
	Nature du Sol	Étanche, incombustible et équipé de façon à pouvoir recueillir les polluants éventuels	<b>Béton</b>	Oui	Étanche, incombustible et équipé de façon à pouvoir recueillir les polluants éventuels		
Description des éléments de sécurité incendie	Portes Extérieures	/	<b>6 portes sectionnelles en métal et porte métal</b>	Oui	/		
	Portes intérieures	Toute communication avec un autre local se fait par une porte <b>EI2 30 C</b> munie d'un dispositif ferme-porte ou de fermeture automatique.	<b>1 porte en bois, EI120 vers locaux autres activités</b>	Oui	Toute communication avec un autre local se fait par une porte EI2 120 C munie d'un dispositif ferme-porte ou de fermeture automatique.		
	Désenfumage	/	/	Oui	Les locaux à risque incendie sont équipés en partie haute de dispositifs d'évacuation naturelle de fumées et de chaleur (DENFC), conformes à la norme <b>NF EN 12101-2</b> Ces dispositifs sont composés d'exutoires à commande automatique et manuelle.		
	Détection incendie	/	/	Oui	Obligatoire		

Tableau 3 : Caractéristiques des matériaux

Composant		Exigences réglementaires (Locaux à risques incendie)	Local TGBT/Transformateur Distillerie de la TOUR à GONDRIN
Matériaux	Toiture	Toitures et couvertures de toiture de classe et d'indice <b>BROOF T3</b>	Plafond Béton REI120
	Isolant Sous-plafond	/	Laine de roche
	Murs périphériques	Ensemble de la structure à minima <b>R15</b> . Les murs extérieurs sont construits en matériaux <b>A2s1d0</b> . Les ouvertures effectuées dans les éléments séparatifs (passage de gaines et canalisations, de convoyeurs) sont munies de dispositifs assurant un degré coupe-feu équivalent à celui exigé pour ces éléments séparatifs.	Aggloméré béton REI 120
	Murs de séparation avec autre local	Isolés des autres locaux par une distance d'au moins 10 mètres maintenue libre en permanence et clairement identifiée ou par des parois, plafonds et planchers qui sont tous <b>REI120</b>	les murs seront REI 120
	Nature du Sol	Étanche, incombustible et équipé de façon à pouvoir recueillir les polluants éventuels	Béton
Description des éléments de sécurité incendie	Portes Extérieures	/	1 par local (EI 120)
	Portes intérieures	Toute communication avec un autre local se fait par une porte EI2 120 C munie d'un dispositif ferme-porte ou de fermeture automatique.	/
	Désenfumage	-	Pas de désenfumage prévu sur plafond REI120
	Détection incendie	Obligatoire	Non

## 2. PLAN LOCALISANT LES MOYENS DE DEFENSE INCENDIE INTERNES ET EXTERNES

Les plans sont joints au dossier et mentionnent :

- les 2 poteaux incendie dans l'environnement du site,
- la réserve incendie du site de 120 m<sup>3</sup>.

## 3. GESTION DES EAUX PLUVIALES

Les eaux pluviales recueillies dans le bassin de 310 m<sup>3</sup> seront évacuées par pompage vers le bassin de 1810 m<sup>3</sup>. L'enclenchement de la pompe s'effectuera manuellement.

## 4. POINT DE PRELEVEMENT DES EAUX PLUVIALES

L'entreprise procèdera à la surveillance de la qualité des eaux pluviales. Pour ce faire, un point de prélèvement sera aménagé en sortie du séparateur d'hydrocarbures et en amont du bassin de décantation et d'infiltration des eaux pluviales.

Les eaux pluviales de toiture quant à elles rejoindront directement le bassin de décantation et d'infiltration.

## 5. INFORMATIONS RELATIVES A L'ASSAINISSEMENT

Le dispositif d'assainissement a fait l'objet d'une étude de conception spécifique et d'un avis favorable émis par le Syndicat ARMAGNAC TENAREZE joint en annexe.





## **ANNEXES**

**ANNEXE 1. FICHES MATERIAUX**

**ANNEXE 2. AVIS DU SAT SUR L'ASSAINISSEMENT NON COLLECTIF**

**ANNEXE 3. PLANS D'ENSEMBLE ET DE MASSE**



## **ANNEXE 1. FICHES MATERIAUX**

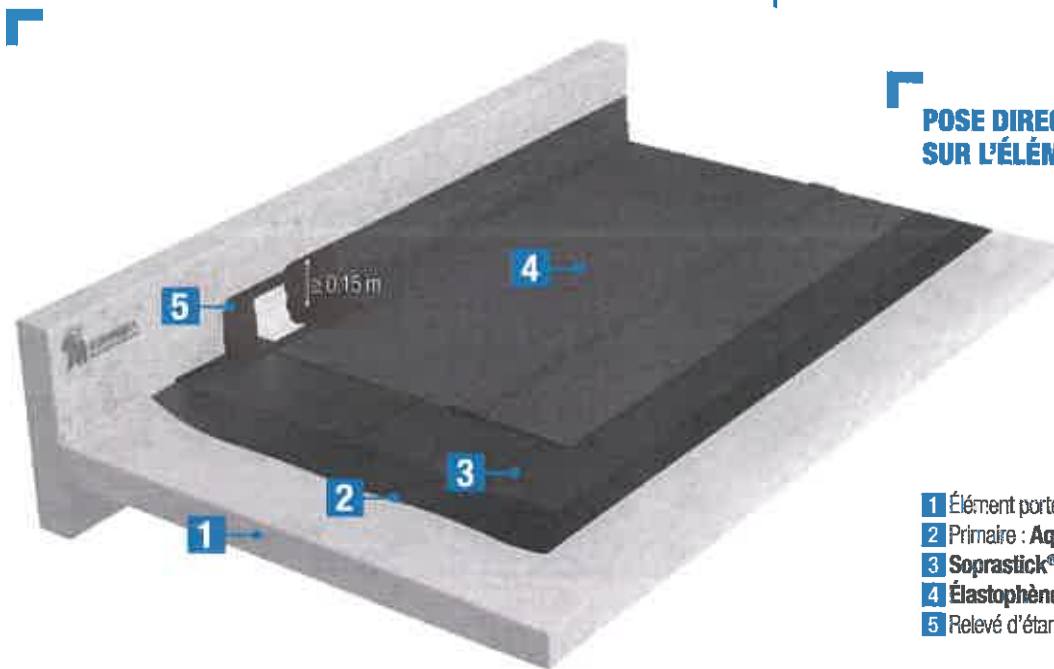


**GUIDE DE CHOIX**

Bicouche	Terrasse inaccessible	Terrasse technique	Complexe BROOF (t3)*
Soprastick® SI + Élastophène® Flam 25 AR	👍	❌	❌
Soprastick® SI + Élastophène® Flam 25 AR T3	👍	❌	👍
Soprastick® SI + Sopralène® Flam 180 AR	👍	👍	❌
Soprastick® SI4 + Élastophène® Flam 25 AR T3	👍	👍	👍

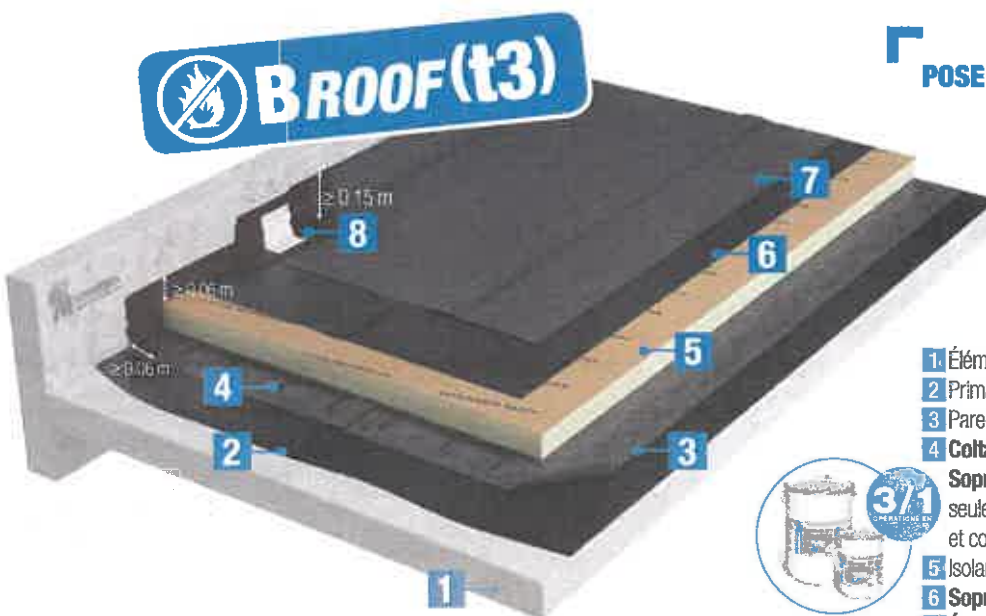
\* : Se reporter aux Procès Verbaux de classement. Consulter **SOPREMA**.

# soprastick® SI



**POSE DIRECTE  
SUR L'ÉLÉMENT PORTEUR**

- 1 Élément porteur (béton, béton cellulaire, bois).
- 2 Primaire : **Aquadère® Stick**.
- 3 **Soprastick® SI**.
- 4 **Élastophène® Flam 25 AR**.
- 5 Relevé d'étanchéité **Alsan® Flashing**.



**BROOF (t3)**

**POSE SUR L'ISOLANT**

## ingévin

L'ingénierie du 21<sup>e</sup> siècle  
SAS au Capital de 147 008 €  
120 rue du Thor - Blue D'oc  
34000 MONTPELLIER

RCS Montpellier 430 025 932

Tel : 04 67 59 09 08

- 1 Élément porteur (béton).
- 2 Primaire : **Aquadère®** ou **Sopradère®**.
- 3 Pare-vapeur : **Élastovap®**.
- 4 **Coltack®** ou **Sopravap® 3 en 1** : 3 fonctions réalisées en une seule application : primaire (2), pare-vapeur (3) et colle pour isolant (4).
- 5 Isolant (exemple : **Efigreen Alu +**).
- 6 **Soprastick® SI**.
- 7 **Élastophène® Flam 25 AR T3**.
- 8 Relevé d'étanchéité **Alsan® Flashing**.



# NOUVEAU !

**Soprastick® S14,**  
la réponse autoadhésive pour terrasses techniques.



- ✚ Le Soprastick® S14 a été conçu spécifiquement pour répondre aux exigences des terrasses techniques.
- ✚ Classé I5 en bicouche avec Élastophene® Flam 25 AR T3, Soprastick® S14 offre une excellente résistance au poinçonnement
- ✚ Associé à notre deuxième couche Élastophene® Flam 25 AR T3 il est **BROOF (I3)** (voir page suivante) Dans ce cas le **BROOF (I3)** permet de répondre à toutes les configurations de bâtiments d'habitation et d'ERP
- ✚ Tout complexe d'étanchéité pour terrasse technique doit bénéficier au minimum d'un classement I4.
- ✚ Les bâtiments d'habitations et les ERP sont soumis à la réglementation incendie. De ce fait l'étanchéité doit avoir un classement **BROOF (I3)** à définir suivant le cas.
- ✚ Se pose sur isolants à base de PUR, PIR et PSE.



5

## soprastick® S14

**ingévin**

L'ingénierie du 21<sup>e</sup> siècle  
SAS au Capital de 147 008 €  
120 rue du Thor - Blue-Drac  
34000 MONTPELLIER  
RCS Montpellier 430 025 932  
Soprastick® S14  
Tel. : 04 67 59 09 08

### CONSTITUANTS

Matériau	Membrane bitume élastomère SBS (épaisseur ≥ 2,5 mm).
Armature	Composés renforcés.
Face supérieur	Film thermofusible.
Face inférieure	Bandes autoadhésives semi-collées protection par film silicone détachable.
Galon de recouvrement autoadhésif	≥ 60 mm.

### CONDITIONNEMENT

Produits	7 m x 3 m	7 m x 1 m
Dimension du rouleau	Moins de 25 kg.	Moins de 25 kg.
Poids du rouleau	Collet sur palette	Collet sur palette
Stockage	42 rouleaux.	42 rouleaux.
Quantité par palette		





— 4

# soprastick® SI & ingévin

## CARACTÉRISTIQUES ENVIRONNEMENTALES ET SANITAIRES

**Soprastick® SI** garantit des conditions de travail optimales. La pose est réalisée par autoadhésivité, ce qui permet de limiter l'usage du gaz propane. **SOPREMA** conseille l'utilisation d'un primaire sans solvant : **Aquadère® Stick**.

## DURABILITÉ

La membrane **Soprastick® SI** garantit une longue durée de vie à votre toit et vous permet l'obtention de la garantie décennale.

## PROPRIÉTÉS CE

**Soprastick® SI** étant utilisé en étanchéité de toiture, ces feuilles relèvent de la norme EN 13707. Marquage **CE**.

## ÉCONOMIE DE RESSOURCES

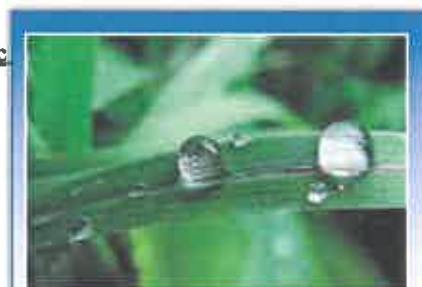
Respectueux de l'environnement, **Soprastick® SI** est conçu à partir de matériaux issus des filières de recyclage.

La gestion de l'eau dans les unités de production se fait par un système de refroidissement à circuit fermé pour limiter les consommations d'eau.

L'utilisation de la **Coltack® Évolution** (avec isolant PSE) est économique en consommation pour la mise en œuvre du procédé. Celle de **Coltack®** (avec isolant PIR) est élaborée à partir de ressources végétales.

## UN PROCÉDÉ RECONNU

**Soprastick® SI** bénéficie d'un Document Technique d'Application.



**SOPREMA** s'engage à mettre en œuvre des systèmes performants respectueux de l'environnement et de ceux qui les utilisent.

**Soprastick® SI** intègre la culture environnementale de **SOPREMA**, l'impact écologique est pris en compte à chaque étape de la vie du produit.

Le système **Soprastick® SI** bénéficie d'une **Fiche de Déclaration Environnementale et Sanitaire (FDES)** système 6, éditée par la **CSFE**.

L'ingénierie du 21<sup>e</sup> siècle  
SAS au Capital de 147 008 €  
120 rue du Thor - Blue D'oc  
34000 MONTPELLIER  
Tél. : 04 87 99 09 08



# l'étanchéité en toute sécurité

les **+** **Soprastick® SI**



- **Classement BROOF (t3)  
sur Efigreen Alu + et PSE.**
- **Simplicité et rapidité  
de mise en œuvre.**
- **Qualités environnementales.**
- **Polyvalent et léger.**

Rouleaux Soprastick® SI  
7 m x 1 m → 25 kg

## PRÉSENTATION

**Soprastick® SI** est la première couche d'un revêtement d'étanchéité bicouche en bitume (élastomère SBS). Cette membrane est renforcée par une armature composite et mise en œuvre par autoadhésivité.

Le système **Soprastick® SI + Élastophène® Flam 25 AR T3** permet l'obtention du classement au feu **BROOF(t3)** sur **Efigreen Alu +** et sur **PSE** pour les pentes  $\leq 17\%$ .

## DESTINATION

Dédié aux terrasses inaccessibles **Soprastick® SI** s'utilise en première couche d'un système d'étanchéité bicouche autoprotégé, sur bâtiment neuf ou en rénovation, en climat de plaine et de montagne.

**Soprastick® SI** est destiné à être posé sur tous types de supports : maçonnerie, béton cellulaire, bois ou panneaux dérivés du bois, ancienne étanchéité autoprotégée y compris sur tôles d'acier nervurées, isolant **PUR**, **PIB** et **PSE**.



**ingévin**  
L'ingénierie du 21<sup>e</sup> siècle  
SAS au Capital de 147 008 €  
120 rue du Thor - Blue D'oc  
34000 MONTPELLIER  
RCS Montpellier 430 015 932  
Tél : 04 67 59 09 08





# soprastick<sup>®</sup> SI

## Besoin d'un classement B<sub>roof</sub>(t3) ?

### Soprastick<sup>®</sup> SI + Élastophène<sup>®</sup> Flam 25 AR T3

est le premier et le seul complexe d'étanchéité autoprotégée à obtenir le classement incendie **B<sub>roof</sub>(t3)** sur un polyuréthane **Efigreen Alu +** ainsi que sur polystyrène expansé.

Le système permet de répondre à certaines exigences réglementaires concernant notamment le classement au feu des Établissements Recevant du Public (ERP) et bâtiments d'habitation.

qualité  
sécurité

**ingévin**

L'ingénierie du 21<sup>e</sup> siècle  
SAS INGEVIN 147 006 €  
120 rue de Thor - Blue D'oc  
34000 MONTPELLIER  
RCS Montpellier 50 025 932  
Tél : 04 67 59 09 08



**SOPREMA**

Solutions d'étanchéité bitumineuse



**NOUVEAU !**

**SOPRASTICK® SI4,**  
la réponse autoadhésive  
pour terrasses techniques.

**BROOF (t3)**

étanchéité  
**autoadhésive**  
membrane élastomère

soprastick® SI & SI4

**ingévin**

L'ingénierie du 21<sup>e</sup> siècle  
SAS au Capital de 147 008 €

120 rue du 4<sup>e</sup>oct - Blue D'oc

34000 MONTPELLIER

RCS Montpellier 430 025 972

TÉL : 04 67 55 00 08

**SOPREMA**  
GROUPE



## ROCKACIER C NU

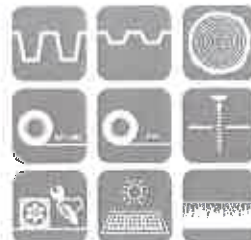


Panneau isolant en laine de roche pour étanchéité bitumineuse ou synthétique fixée mécaniquement. Panneau optimisé pour les zones techniques et toitures terrasses végétalisées ou photovoltaïques

TAN standard et TAN grande portée sous DTA



### Domaines d'application



### LES + PRODUIT

- ➔ Performances thermique et acoustique avec une large gamme d'épaisseurs
- ➔ Sécurité incendie optimale :
  - Euroclasse A1 (incombustible)
  - Pas de dispositions particulières quel que soit le type de bâtiment
  - Phase chantier sécurisée
- ➔ Durabilité :
  - Excellente tenue dans le temps
  - Parfaite stabilité dimensionnelle et absence d'incurvation
  - Produit éligible à la garantie 25 ans (thermique, feu, stabilité)
- ➔ Productivité de chantier accrue : 1 seule fixation par panneau, même pour les panneaux grands formats (cf. DTA)
- ➔ Excellent comportement à l'eau (imputrescible et non hydrophile)
- ➔ Éligible au service de reprise des déchets ROCKCYCLE

### DIPLÔMES

<b>ACERMI</b> 02/015/011/14	<b>DoP</b> CPR-DoP-FR-041	<b>KEYMARK</b> 008-SDG5-011	<b>DTA</b> 5/16-2523
--------------------------------	------------------------------	--------------------------------	-------------------------

CARACTÉRISTIQUES	PERFORMANCES	
<b>Réaction au feu</b>	Euroclasse A1 (incombustible)	
<b>Conductivité thermique (W/m.K)</b>	0,042	0,040
<b>Dimensions (mm)</b>	1200 x 1000 2400 x 600 2400 x 1200	
<b>Épaisseurs (mm)**</b>	50-55	60 - 160
<b>Tolérance d'ép.</b>	T5	
<b>Masse volumique nominale (kg/m³)</b>	175	145
<b>Stabilité dimensionnelle</b>	DS(70,90)	
<b>Contrainte en compression à 10 %</b>	CS(10/Y)70	
<b>Classe de compressibilité (UEATC)</b>	C	
<b>Résistance à la traction perpendiculairement aux faces</b>	TR15	TR10
<b>Charge ponctuelle</b>	PL(5)700	PL(5)500
<b>Absorption d'eau à long terme par immersion partielle</b>	WL(P)	
<b>Transmission de vapeur d'eau</b>	MU1	
<b>Absorption d'eau à court terme par immersion partielle</b>	WS	

\*\* Les épaisseurs disponibles varient selon les 3 formats. Se reporter au tarif en vigueur.

### STABILITÉ DIMENSIONNELLE

- La largeur et la longueur des panneaux en laine de roche restent stables face aux variations d'humidité et de température.

Les panneaux ne se dilatent pas sous l'effet de la chaleur, ils ne se rétractent pas et ne s'incurvent pas sous l'effet des changements de température, éliminant ainsi l'apparition de ponts thermiques

- Cette stabilité dimensionnelle rend possible les solutions en simple couche. Elle permet également une utilisation optimale des fixations et évite de solliciter la membrane.

- Variation dimensionnelle à stabilisation en ambiance à 20°C entre 65 et 80 % HR selon le cahier du CSTB 2662 v2 (guide technique UEATC) :

- sens longitudinal < 1 mm par m.
- sens transversal < 1 mm par m.

### PERFORMANCES THERMIQUES

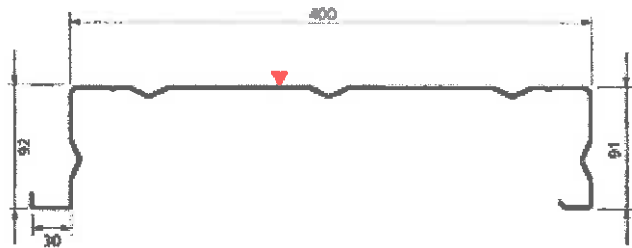
Ép. (mm)	50	55	60	65	70	80	90	100	105	110	120	130
<b>R (m².K/W)</b>	1,15	1,30	1,50	1,60	1,75	2,00	2,25	2,50	2,60	2,75	3,00	3,25
<b>Up (W/m².K)*</b>	0,78	0,70	0,62	0,59	0,55	0,49	0,44	0,38	0,36	0,35	0,32	0,30

Données en vigueur disponibles sur les sites [www.acermi.com](http://www.acermi.com) et [www.rockwool.fr](http://www.rockwool.fr). Quantité minimum : se référer au tarif en vigueur.  
 \* Fixations à rupture de pont thermique à partir de 100 mm d'épaisseur.

**ingévin**  
 L'ingénierie du 21<sup>e</sup> siècle  
 SAS au Capital de 147 008 €  
 14000 MONTPELLIER  
 RCS Montpellier 438 025 932  
 Tel. : 04 67 59 09 08

# Hacierba® 1.400.90SR

Plateau pour bardage double peau  
Systèmes Globalwall® & Eccorisol



Épaisseur (mm)	<b>0,75</b>	<b>0,88</b>	<b>1,00</b>	<b>1,25</b>
Masse (kg/m <sup>2</sup> )	9,57	11,23	12,76	15,95



Longueur minimale 1 800 mm / Longueur maximale 16 000 mm

## Tableau d'utilisation

Charges normales admissibles en daN/m<sup>2</sup> en fonction des portées d'utilisation pour des travées égales  
PV SOCOTEC FM 7932

	2 appuis				Portée (m)	3 appuis				
	Épaisseur (mm)					Épaisseur (mm)				
	0,75	0,88	1,00	1,25		0,75	0,88	1,00	1,25	
Pression	142				4,25					Pression
Dépression	128									
Pression	125	147			4,50					Pression
Dépression	104	122								
Pression	111	130	147		4,75					Pression
Dépression	97	113	129							
Pression	98	115	131		5,00	138				Pression
Dépression	84	99	112				137			
Pression	88	103	117	147	5,25	126	148			Pression
Dépression	74	86	98	123			122	143		
Pression	79	93	105	132	5,50	116	136			Pression
Dépression	65	76	87	108			109	127		
Pression	71	83	94	118	5,75	107	126	143		Pression
Dépression	58	68	77	96			98	115	130	
Pression	62	73	83	104	6,00	98	115	130		Pression
Dépression	51	60	68	86			90	105	120	
Pression	55	64	73	92	6,25	90	105	119	149	Pression
Dépression	46	54	61	77			83	97	111	138
Pression	49	57	65	81	6,50	82	96	109	137	Pression
Dépression	41	49	55	69			77	90	102	128
Pression	43	51	58	72	6,75	75	88	101	126	Pression
Dépression	37	44	50	62			71	84	95	119
Pression		46	52	65	7,00	69	82	93	116	Pression
Dépression		40	45	57			66	78	88	111
Pression			47	58	7,25	64	75	86	107	Pression
Dépression			41	52			62	73	83	102
Pression			42	52	7,50	59	70	81	98	Pression
Dépression			38	47			58	68	79	97
Pression				47	7,75	55	65	74	88	Pression
Dépression				43			53	63	71	84
Pression				43	8,00	51	60	69	81	Pression
Dépression				40			49	58	66	78

**ingévin**  
L'ingénierie du 21<sup>e</sup> siècle  
SAS au Capital de 147 800 €  
120 rue de Thor - Blue D'oc  
34000 MONTPELLIER  
RCS Montpellier 430 025 932  
Tél. : 04 67 59 09 08

## Référentiels normatifs & caractéristiques de nos plateaux

### Nos tableaux d'utilisation sont élaborés sur la base des normes suivantes :

Règles NV65 modifiées de 2009

N'hésitez pas à nous consulter pour un dimensionnement sous charges Eurocodes (états limites)

### Mise en œuvre :

Selon Recommandations professionnelles RAGE de juillet 2014

### Validation sismique :

Selon rapport d'étude CSTB

N° DCC/CLC-12-229-1 du 25 février 2013 et N° DEIS/FaCeT-16-401 du 05.05.2017

### Caractéristiques du matériau de base :

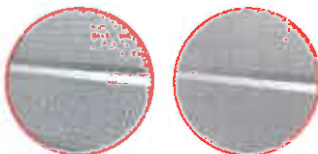
- Nuance d'acier : S320 GD selon norme NF EN 10346
- Type de protection :
  - > Acier revêtu : référence normative NF EN 10346, ETPM ZMevolution® et NF P 34-310
  - > Acier revêtu prélaqué : référence normative ETPM ZMevolution®, NF P 34-301 et NF EN 10169+A1

## Pour vous repérer dans les fiches produits

Nos plateaux de bardage et plateaux supports de parements métalliques sont :



En option, sur demande et en fonction des caractéristiques produits :



Crevé type C

Perforé type P



**ingévin**

L'ingénierie du 21<sup>e</sup> siècle  
 SAS au Capital de 147 008 €  
 120 rue du Thor - Blue Doc  
 34000 MONTPELLIER  
 RCS Montpellier 430 825 932  
 Tél. : 04 67 59 09 08



# Trapéza® 6.175.25B/HB

Plaque nervurée pour bardage simple et double peau



Longueur minimale 1 800 mm / Longueur maximale 13 000 mm  
Longueur maximale conseillée en pose horizontale : 8 000 mm

Epaisseur minimale en pose horizontale : 0,75 mm

## Masse surfacique

Epaisseur (mm)	<b>0,63</b>	<b>0,75</b>	<b>0,88</b>	<b>1,00</b>	<b>1,25</b>
Masse (kg/m <sup>2</sup> )	5,58	6,64	7,80	8,86	11,07

## Tableau des charges maximales admissibles en daN/m<sup>2</sup> en fonction des portées d'utilisation

Pour une pose en simple peau horizontale, la portée est limitée à 2,5 m.

		2 appuis		Portée (m)	3 appuis		
		Epaisseur (mm)			Epaisseur (mm)		
		<b>0,63</b>	<b>0,75</b>		<b>0,63</b>	<b>0,75</b>	
Simple & double peau	Pression	136	148	≤ 1,70	200	200	Pression
	Dépression	118	131		200	200	Dépression
	Pression	118	128	1,80	200	200	Pression
	Dépression	103	114		200	200	Dépression
	Pression	103	111	1,90	197	200	Pression
	Dépression	91	100		181	200	Dépression
	Pression	91	98	2,00	175	200	Pression
	Dépression	80	88		160	200	Dépression
Simple peau	Pression	71	77	2,20	141	162	Pression
	Dépression	64	69		128	124	Dépression
	Pression	57	62	2,40	115	123	Pression
	Dépression	52	56		104	106	Dépression
	Pression	47	51	2,60	94	96	Pression
	Dépression	43	46		83	87	Dépression
	Pression		45	2,80	73	75	Pression
	Dépression		43		67	70	Dépression
	Pression			3,00	49	51	Pression
	Dépression				49	51	Dépression
	Pression			3,20	49	48	Pression
	Dépression				49	48	Dépression

**ingévin**

L'ingénierie du 21<sup>e</sup> siècle  
SAS au Capital de 147 008 €  
120 rue du Thor - Blue Doc  
34000 MONTPELLIER  
RCS Montpellier 430 025 932  
Tél. : 04 67 59 09 08

## Référentiels normatifs & caractéristiques des profils de bardage

### Nos tableaux d'utilisation sont élaborés sur la base des normes suivantes :

- **Profils de bardage pleins et perforés de type Eclectic, Océane, Trapéza, Fréquence & de Mauka Line B (plein uniquement) :**  
Selon référentiel NV 65 modifiées de 2009  
N'hésitez pas à nous consulter pour un tableau d'utilisation en version Eurocode (vent)
- **Ecrans de cantonnement de fumée de type Trapéza 1050DH60 & 1100DH60 :**  
Essais réalisés selon la norme NF EN 1201-1 et NF EN 1201-1/A1, avec classement des performances conformément au paragraphe 7.4.4 de la norme EN 13501-4 et selon PV en vigueur, soit DH30 sur structure de stabilité R30 et DH60 sur structure de stabilité R60

### Mise en œuvre :

- **Tous profils de bardage sauf Mauka Line B :**  
Elle s'effectue conformément aux recommandations professionnelles RAGE de juillet 2014  
Les zones de vent et sismiques figurent dans notre Guide des actions climatiques et sismiques
- **Mauka Line B :**  
Mise en œuvre non normalisée, se référer aux préconisations pages 177 à 183
- **Bardages perforés :**  
Elle s'effectue conformément aux recommandations professionnelles RAGE de juillet 2014 et conformément à nos recommandations de mise en œuvre page 79

### Validation sismique :

- **Tous profils de bardage sauf Mauka Line B :**  
Selon rapport d'étude du CSTB n° DCC/CLC-12-229-1 du 25.02.2013 et DEIS/FaCet-16-401 du 05.05.2017
- **Mauka® Line B :**  
Nos équipes techniques peuvent établir une note de calcul basée sur les Eurocodes sur demande

### Caractéristiques du matériau de base :

- **Nuance d'acier :**  
Selon norme NF EN 10346  
  - > Tous profils de bardage sauf Mauka Line B : S320GD
  - > Mauka Line B : S250 GD
- **Acier inoxydable :** 1.4301 (AISI 304) ou 1.4404 (AISI 316L)
- **Type de protection :**
  - > Acier revêtu : référence normative NF EN 10346, ETPM ZMEvolution® et NF P 34-310
  - > Acier revêtu prélaqué : référence normative ETPM ZMEvolution®, NF P 34-301 et NF EN 10169+A1
  - > Acier inoxydable : référence normative NF EN 10083-2

## Pour vous repérer dans les fiches produits

Les avantages de nos profils de bardage sont identifiables comme suit :



En option ou sous réserve de vérification des contraintes de l'ouvrage de 147 008 €



**ingévin**

L'ingénierie du 21<sup>e</sup> siècle

SAS au capital de 147 008 €

10 rue du Thor - Blue Doc

34000 MONTPELLIER

CS Montpellier 430 025 932

Tél. : 04 67 59 09 08







## ROCKBARDAGE

Panneau isolant nu ou revêtu d'un voile minéral noir en laine de roche usiné pour s'intégrer aux géométries spécifiques des plateaux de bardage. Existe en 2 versions, lèvre droite ou lèvre caisson avec une entretoise de 40 mm.



ROCKBARDAGE nu lèvre droite ROCKBARDAGE Nu Lèvre Caisson

### LES + PRODUIT

- ⊕ Performances thermique et acoustique
  - Entretoise 40 mm pour réduire le pont thermique
  - Jusqu'à  $U_p = 0,30 \text{ W/m}^2 \cdot \text{K}$
- ⊕ Produit le plus dense et le plus rigide du marché (50 kg/m<sup>3</sup>)
  - Assure une meilleure planéité et une finition plus esthétique
  - Maximise l'entraxe entre ossatures secondaires pour moins d'ossatures et de fixations au m<sup>2</sup>
  - Permet d'augmenter la masse surfacique de la peau extérieure à entraxe équivalent
- ⊕ Productivité de chantier accrue grâce à la facilité de mise en œuvre
  - Excellente tenue mécanique
  - Facilité de pose même en cas de vent
- ⊕ Sécurité incendie maximale :
  - Réaction au feu : Euroclasse A1 (incombustible)
  - Résistance au feu : EI30 et E60
  - Permet de répondre aux exigences feu des bâtiments ERP
- ⊕ Excellent comportement à l'eau : imputrescible et non hydrophile

#### résistances thermiques

Ép. (mm)	110	130	140	190
R (m <sup>2</sup> .K/W)	3,20	3,80	4,10	5,55

Données en vigueur disponibles sur les sites [www.acermi.com](http://www.acermi.com) et [www.rockwool.fr](http://www.rockwool.fr). Quantité minimum : se référer au tarif en vigueur.

#### diplômes

**ACERMI**  
04/015/305  
(Nu)  
08/015/477  
(Revêtu)

**DoP**  
CPR-DoP-FR-043

**KEYMARK**  
008-SDG5-305  
(Nu)  
008-SDG5-477  
(Revêtu)

CARACTÉRISTIQUES	PERFORMANCES
Réaction au feu	Euroclasse A1 (incombustible)
Conductivité thermique (W/m.K)	0,034
Longueurs (mm)	1200* - 1350
Largeurs (mm)	400 - 450 - 500 - 600
Épaisseurs (mm)	110-130-140-190
Entretoise (mm)	40
Tolérance d'épaisseur	T5
Masse volumique nominale de la couche inférieure (kg/m <sup>3</sup> )	50
Semi-rigidité	Critère certifié pour toutes les épaisseurs
Revêtement voile de verre noir	En option (Rockbardage revêtu)
Stabilité dimensionnelle	DS(70,90)
Absorption d'eau à court terme par immersion partielle	WS
Absorption d'eau à long terme par immersion partielle	WL(P)
Transmission de vapeur d'eau	MU1

\* La longueur 1200 mm est uniquement disponible pour les panneaux revêtus.  
NOTE : pour respecter les dispositions des recommandations professionnelles RAGE sur les bardages acier de juillet 2014, les tolérances dimensionnelles des différents éléments sont à prendre en compte dans la définition des chaînes de côtes de l'épaisseur du double peau. Sur demande, nous pouvons vous apporter notre assistance technique sur ce point.

## ingévin

L'ingénierie du 21<sup>e</sup> siècle  
SAS au Capital de 147 000 €  
~~120 rue du Thor - Blue D'oo~~  
34000 MONTPELLIER  
RCS Montpellier 430 025 932  
Tél. : 04 67 59 09 08



## SOPREMA à votre service

### Vous recherchez un interlocuteur commercial ?

Contactez le pôle commercial étancheurs :  
Île-de-France et Nord-Pas-de-Calais - Tél. : **01 47 30 19 19**  
Autres régions de France - Tél. : **04 90 82 52 46**

Contactez le pôle commercial négoce :  
Tél. : **03 86 63 29 00**

### Vous avez des questions techniques sur la mise en oeuvre de nos produits ?

Contactez le pôle technique / prescription :  
France - Tél. : **04 90 82 79 66**

Retrouvez toutes les informations sur [www.soprema.fr](http://www.soprema.fr)



## ingévin

L'ingénierie du 21<sup>e</sup> siècle  
SAS au Capital de 147 008 €  
120 rue du Thor - Blue D'oc  
34000 MONTPELLIER  
RCS Montpellier 430 025 932  
Tél. : 04 67 59 49 08

Agissez pour  
le recyclage des  
papiers avec  
SOPREMA SAS  
et Ecofolio.

# SOPREMA

GRUPE

14 rue de Saint-Nazaire - CS 60121  
67025 STRASBOURG Cedex - France  
Tél. : 03 88 79 84 00 - Fax : 03 88 79 84 01  
e-mail : [contact@soprema.fr](mailto:contact@soprema.fr) - [www.soprema.fr](http://www.soprema.fr)



## FACILITÉ DE MISE EN ŒUVRE

Les bandes autoadhésives semi-continues protégées par film siliconé détachable permettent une pose rapide et un résultat extrêmement fiable.

La mise en œuvre par autoadhésivité sur l'isolant évite le risque de détérioration que pourrait provoquer le contact de la flamme du chalumeau avec l'isolant.

Une assistance technique se tient en permanence à la disposition des clients pour vous conseiller dans la mise en œuvre.



# mise en œuvre

## Soprastick® SI & Soprastick® SI4

### EN 8 ÉTAPES

Le procédé Soprastick® SI consiste à poser en continu et rapidement, par autoadhésivité, un revêtement d'étanchéité bicouche en bâches étalonnées à l'avance.



**1** Sur le pare-vapeur, appliquer les panneaux d'isolants par légère pression sur la colle type Coltack®.



**2** Positionner le rouleau Soprastick® SI (ou Soprastick SI4), puis l'enrouler sur la moitié de sa longueur.



**3** Découper le film siliconé en sous face à l'aide d'un cutter. Procéder délicatement afin de ne pas couper la membrane.



**4** Décoller le film et faire adhérer la partie sur l'isolant.



**5** Positionner le 2<sup>e</sup> suivant et répéter les phases. Recouvrement longitudinal de 6 cm autoadhésif.



**6** Recouvrement transversal 10 cm sauf sur polystyrène, où il est porté à 15 cm.



**7** Pose de la deuxième couche **Elastophène® Flam 25 AR**. La deuxième couche autoprotégée est soudée en plein à joints décalés, ou croisés. Les recouvrements sont de 6 cm soudés.



**8** Relevé d'étanchéité réalisé sans flamme en Alsinger®  
**ingévat**  
 SAS au Capital de 147 000 €  
 120 rue du Thor - Blue D'oc  
 34000 MONTPELLIER  
 RCS Montpellier 430 026 932  
 Tél. : 04 67 59 09 08



**ANNEXE 2. AVIS DU SAT SUR L'ASSAINISSEMENT NON COLLECTIF**



**Objet :** Mise en place d'un dispositif d'assainissement non collectif  
– Rue des Arts – Gondrin (A1 11,12,59)

**Dossier suivi par :** N. Bourdiol /M. Laban-Bacqué/V. Amadio

**DISTILLERIE DE LA TOUR**

M. Christophe THOMAS

8 Rue des distilleries

**17800 PONS**

Eauze, le 29 novembre 2021

Monsieur,

Suite à l'étude de votre dossier et selon vos déclarations, concernant votre projet de création de bureaux liés à la cave vinicole, accueillant jusqu'à 15 employés (cf. à l'étude fournie par le bureau d'études Cabinet BLANQUI, nous donnons un **avis favorable, conformément à la réglementation en vigueur** quant à la mise en place de l'installation projetée à savoir :

**Filtre compact à coquilles de noisettes alimentés sous faible pression (en gravitaire), Hydrofiltre 2/HF12B, 12 EH de HYDREAL®** (Agrément ministériel n° 2019-002-ext.06) : traitement primaire à un compartiment (préfiltre intégré) de 6 m<sup>3</sup>, traitement secondaire à un filtre, rejet des eaux usées traitées vers le milieu hydraulique superficiel du fossé public de la voie communale n°108 (autorisation accordée par la CCGA).

**L'examen préalable de la conception**, et la délivrance de ce présent document sont soumis à une redevance de **70 € H.T.** soit **77 € T.T.C.** (Facture ultérieure, délibération du Comité Syndical du 3 avril 2018).

Par la présente, nous vous rappelons **l'obligation réglementaire** (Art.3 de l'arrêté du 27 avril 2012 relatif aux modalités de l'exécution de la mission de contrôle des installations) de soumettre votre installation d'assainissement non collectif à un contrôle technique durant la réalisation des travaux, par le Service Public d'Assainissement Non Collectif (SPANC). A l'issue de ces visites sur site sera délivré un **Certificat de Bonne Exécution des travaux**. Cette prestation est soumise à une redevance de **185,00 € HT** soit **203,50 € TTC** (Délibération du Comité Syndical du 3 avril 2018).

Afin de réaliser ces ouvrages dans les règles de l'art, vous trouverez les conditions de mise en œuvre dans le guide " Hydrofiltre 2 - filtres compacts, Guide de l'utilisateur de la gamme Hydrofiltre 2, modèles : HF05B (5 EH) jusqu'à HF20B (20 EH)", janvier 2019, 40 pages, disponible auprès du titulaire de l'agrément ou sur le site internet [www.assainissement-non-collectif.developpement-durable.gouv.fr](http://www.assainissement-non-collectif.developpement-durable.gouv.fr).

Je souligne le fait que vous, propriétaire, êtes **le seul responsable** de la bonne réalisation de la filière. Pensez donc à transmettre la note technique au terrassier, au maçon ou à toute personne qui réalisera les travaux pour votre compte.

Pour permettre le bon déroulement du contrôle, je vous prie **d'informer le SPANC avant le commencement des travaux**. Pour cela vous voudrez bien retourner impérativement, une semaine avant le début, l'imprimé ci-joint de « **Déclaration de commencement des travaux** ».

Vous remerciant de votre compréhension, veuillez agréer, Monsieur, l'expression de nos sincères salutations.

*Pour le Syndicat Armagnac Ténarèze,*







## **ANNEXE 3. PLANS D'ENSEMBLE ET DE MASSE**



Environnement à 35 mL  
A0 ( Echelle 1 /250 )

HABITATION

HABITATION

HABITATION

ENTREPRISE

0000

3500

ENTREPRISE

ENTREPRISE

ENTREPRISE

ENTREPRISE

10007

00004

00005

00006

10000

0516

7150

10000

00013

07010

00009

5127

AI 12  
69 a 85 ca  
Commune de Go

3500

5945

Cloture Existante

Cloture Existante

SEPARATEUR  
HYDROCARBURE

BASSIN DE RETENTION  
1810 m<sup>2</sup> mini  
profondeur min 2,40m

10 Parkings

Borne Incendie

00054

00055

1

N

N

N

N

N

N

00055

00054

00055

00055

00054

00054

3900

0000

00009

00009

07010

5127

0516

7150

00013

00013

3500

3500

3500

3500

0000

3500

3500

3500

3500

3500

3500

3500

3500

3500

ENTREPRISE

ENTREPRISE

ENTREPRISE

ENTREPRISE

ENTREPRISE

ENTREPRISE

ENTREPRISE

ENTREPRISE

ENTREPRISE

ENTREPRISE

00055

00054

00055

00055

00054

00054

3900

0000

00009

00009

07010

5127

0516

7150

00013

00013

3500

3500

3500

3500

0000

3500

3500

3500

3500

3500

3500

3500

3500

3500

ENTREPRISE

ENTREPRISE

ENTREPRISE

ENTREPRISE

ENTREPRISE

ENTREPRISE

ENTREPRISE

ENTREPRISE

ENTREPRISE

ENTREPRISE

00055

00054

00055

00055

00054

00054



Environnement à 100 mL  
A0 (Echelle 1/500)



Borne Incendie

HABITATION

HABITATION

HABITATION

HABITATION

HABITATION

HABITATION

HABITATION

HABITATION

ENTREPRISE

ENTREPRISE

ENTREPRISE

ENTREPRISE

0023

0024

0044

0045

0046

0047

1087

1088

0515

0518

0519

0025

0022

0002

0004

0005

1000

0517

0516

10000

10013

0064

0007

0008

0006

10000

0510

3500

AI 12  
69 à 85 ca  
Commune de Ge

PASSIN DE RETENTION

0014

0065

0062

1900

0055

0053

0054

0018

1700

1716

0015

1736

1404

1403

0236

0235

10000

023

0237

0238

0690